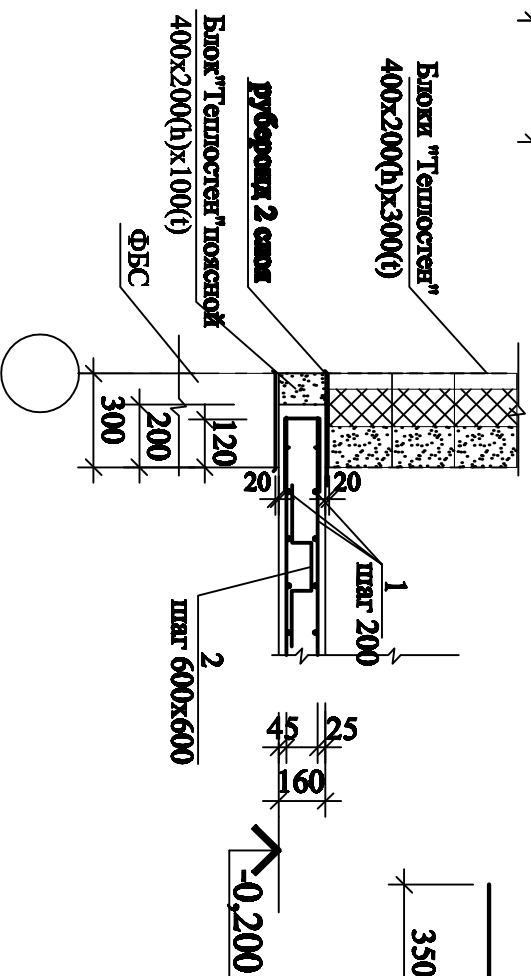
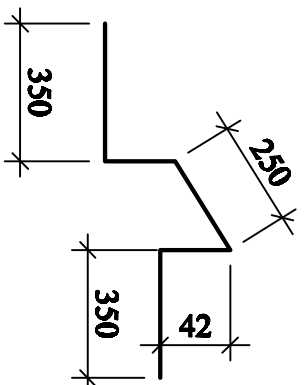
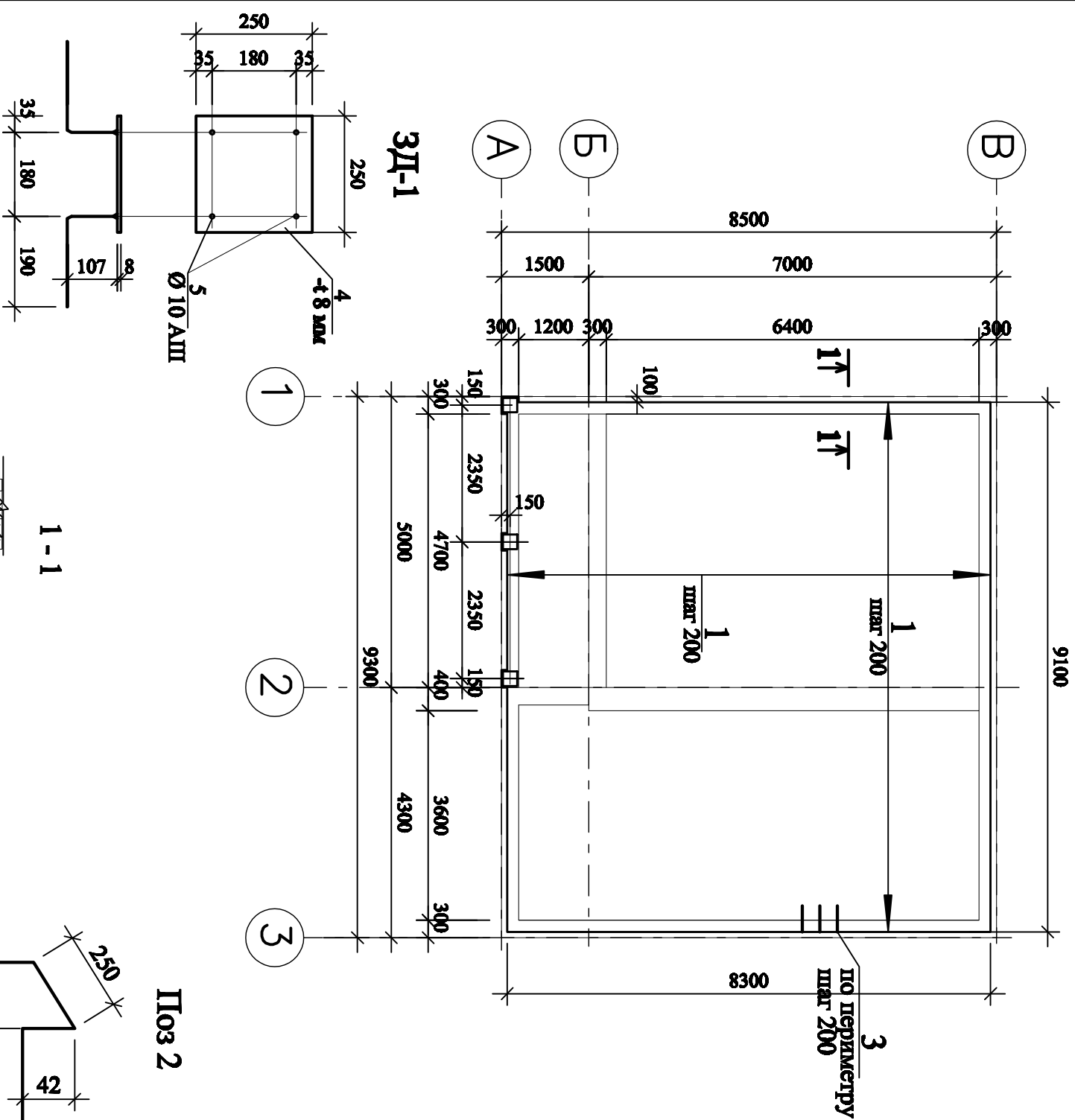
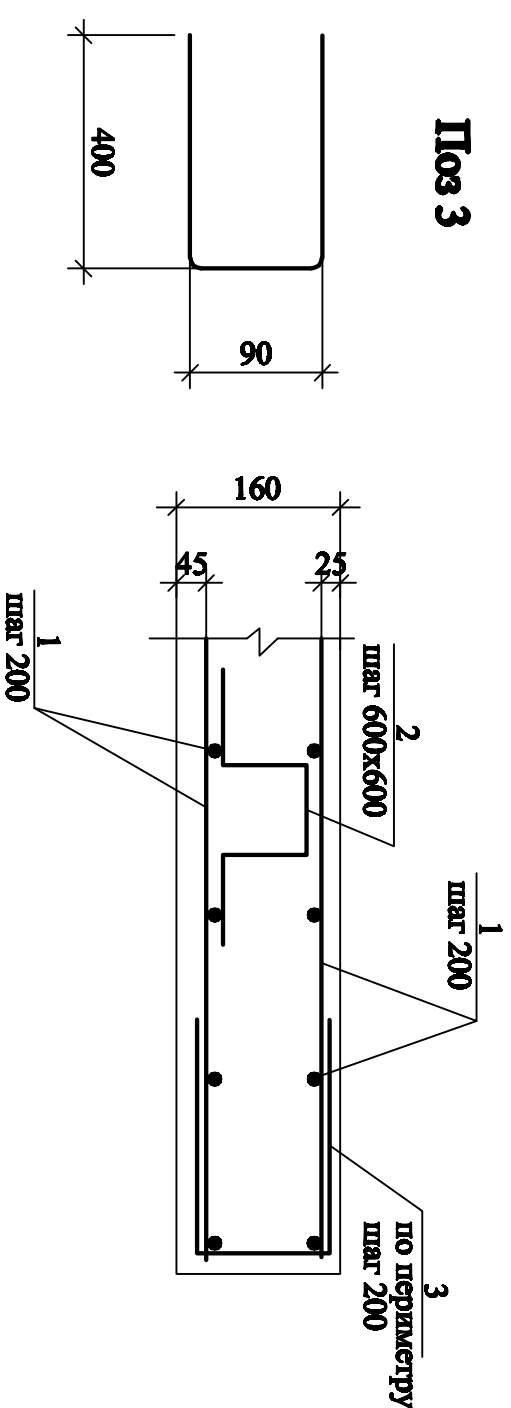


Схема раскладки нижней и верхней арматуры перекрытия на отм.-0,200(низ).

Спецификация арматуры на перекрытие на отм.-0.200(низ)



| Поз. | Обозначение | Наименование | Кол. | Масса ед. кг | Общая масса, кг |
|------|-------------------------------------|-------------------------------|-------|-----------------|--------------------|
| 1 | ГОСТ 5781-82 | Ø 12 АШ L=1510м пот | 1 | 0,888 | 1340,9 |
| | | Подставки | | | |
| 2 | " - " | Ø 8 АШ L=1034 мм | 224 | 0,408 | 91,5 |
| | | Стержни по периметру | | | |
| 3 | " - " | Ø 10 АШ L=890 мм | 176 | 0,549 | 96,65 |
| | ЗД-1 для стоек из трубы □ 100х100х6 | | | | |
| 4 | ГОСТ 103 - 76 | - 250 х 8 L=250 мм | 3 | 3,925 | 11,78 |
| 5 | ГОСТ 5781-82 | Ø 10 АШ L=300 мм | 12 | 0,185 | 2,22 |
| | | Бетон В20, м3 | 12,08 | | |
| | | | | | |
| | | Площадь перекрытия = 75,53 м2 | | | |



Арматурные сетки вязать из отдельных стержней вязальной проволокой через один узел пересечения стержней, а в крайних рядах в каждом узле пересечения.

| | | | | | | | |
|-------------------------|------|----------|-----|---------|-------|----|---|
| | | | | | | | КЖ |
| | | | | | | | |
| | | | | | | | |
| | | | | | | | |
| | | | | | | | |
| | | | | | | | |
| Изм. | Кол. | Лист | Ниж | Подпись | Дата | | Дрославская обл., Переславль-Залесский р-н, с. Никитская Слобода, ул. Никитская, д. 11а. |
| Нач. ПО | | Варламов | | | 04.08 | | |
| | | | | | | | |
| Проектир. | | Шевченко | | | 04.08 | | |
| | | | | | | | |
| Нор. конт. | | Варламов | | | 04.08 | | |
| | | | | | | | |
| | | | | | | | |
| | | | | | | | ООО "ПРП-Проект" |
| Индивидуальный коттедж. | | | | | | ПП | |
| План фундаментов. | | | | | | | |
| | | | | | | | |